

Palvelutuotannon prosessien organisoituminen

18.11.2021

Suppea poliittinen ohjausryhmä

Linjauksia

Mitä on jo aikaisemmin linjattu?

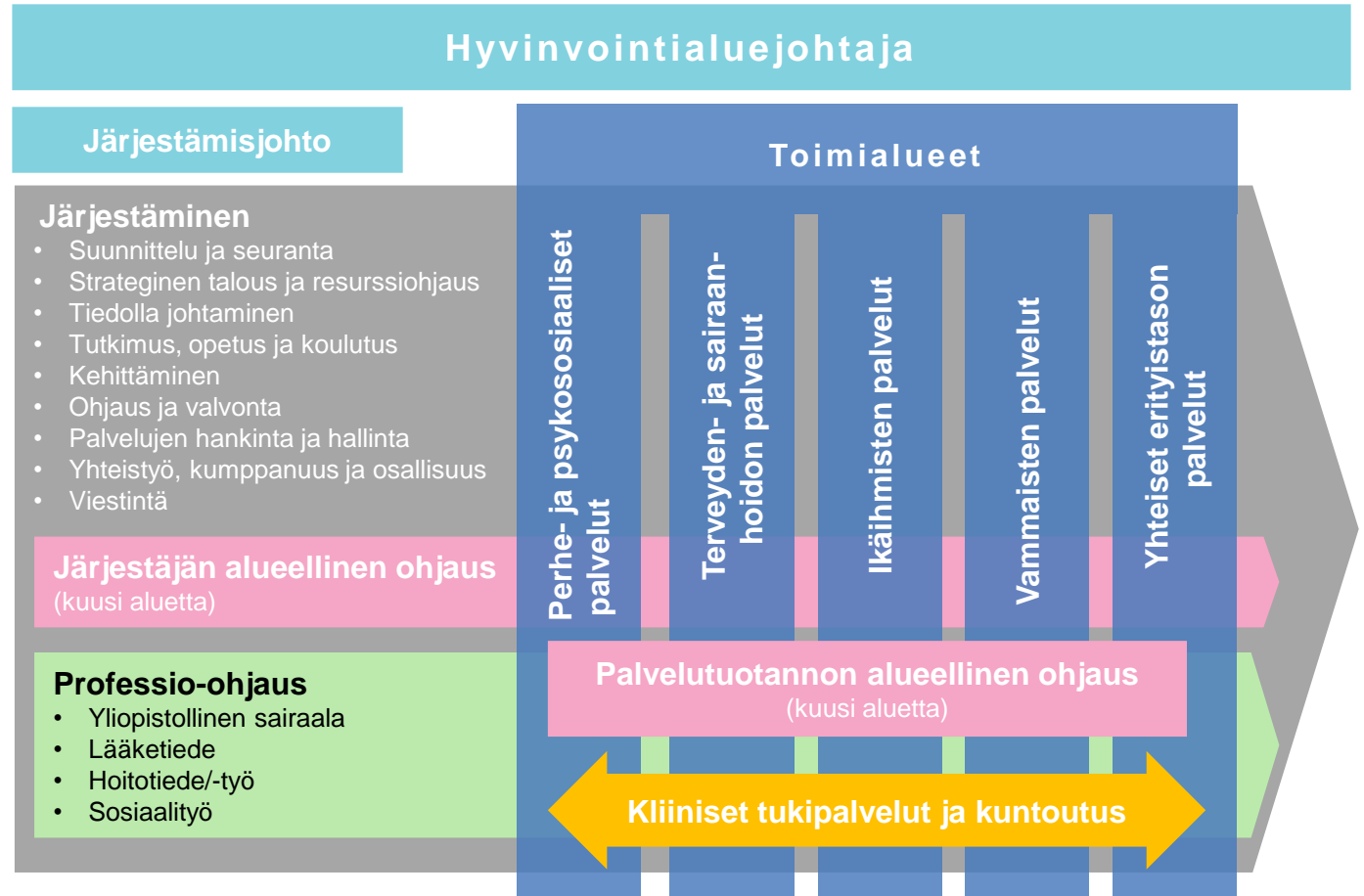
- ✓ Järjestämisen malli
- ✓ Tuotannon toimialuejako: erityistason, ikäihmisten, perheiden, terveyden ja sairaanhoidon, kehitysvammahuollon ja vammaispalvelun toimialue
- ✓ Matriiseihin sijoittuvat yhteiset palvelut ja tukitoiminnot
- ✓ Toimialueiden alainen jako: palvelualueet

Mitä linjataan nyt?

Palvelualueetason alla olevat toiminnot (erityis-, yhteiset ja alueelliset palvelut)

Sote-järjestämisen ja sote-tuotannon organisointi Pohjois-Pohjanmaan hyvinvointialueella

Sote-palveluiden
organisoinnin
kokonaisuus

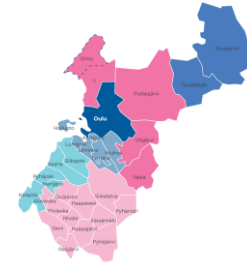


Johtamisvastuut alueellisen yhteensovittamisen näkökulmasta

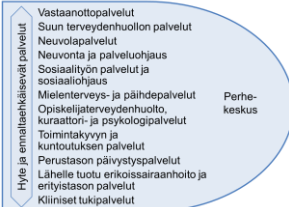


- Hyvinvointialueen kokonaisjohtaminen
- Järjestäjän ja palvelutuotannon yhteensovitettu strateginen johtaminen
- Toimialueiden ja alueellinen yhteensovittaminen

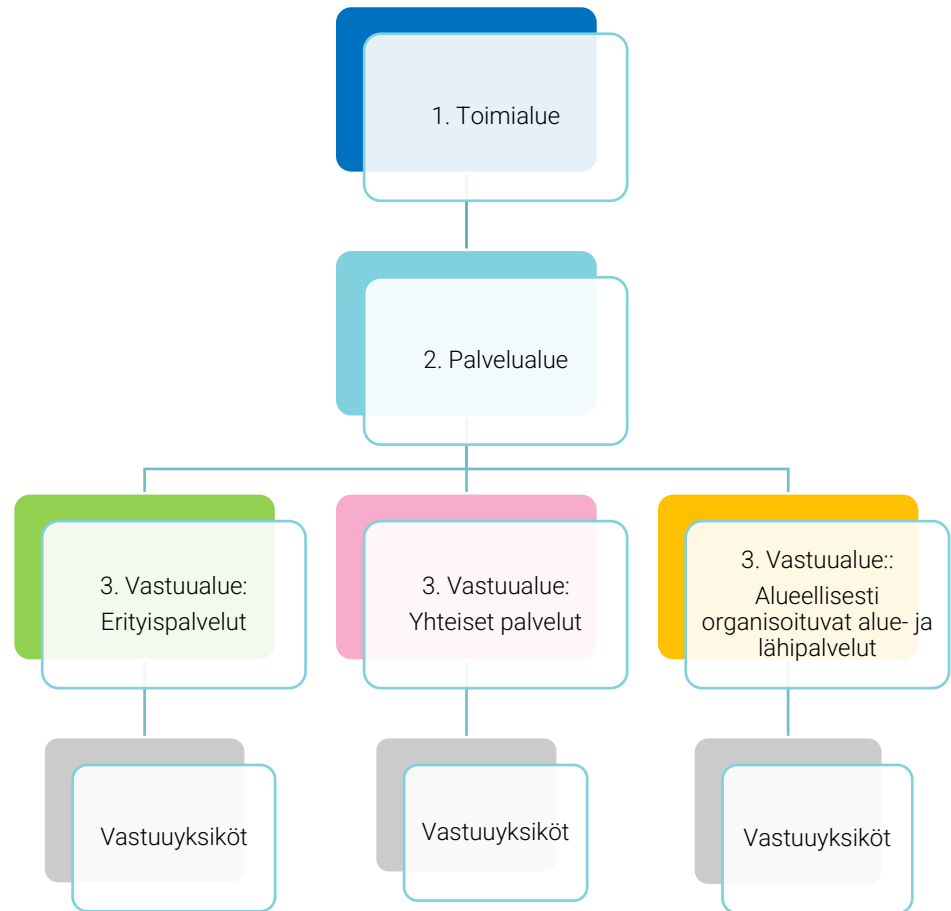
- Palvelut alueellisesti ja alueiden välisenä yhteistyönä



Sote-keskuksen palvelut kaikille väestöryhmille



Palvelutuotannon organisaatiotasot



Vastuuvalmistelijat:
Ilkka Luoma /
Kati Ojala ja Juha Korpelainen

Erityistason palveluiden toimialue



Somatiikka

Somatiikan palvelualueen sisältö seuraavalla dialla

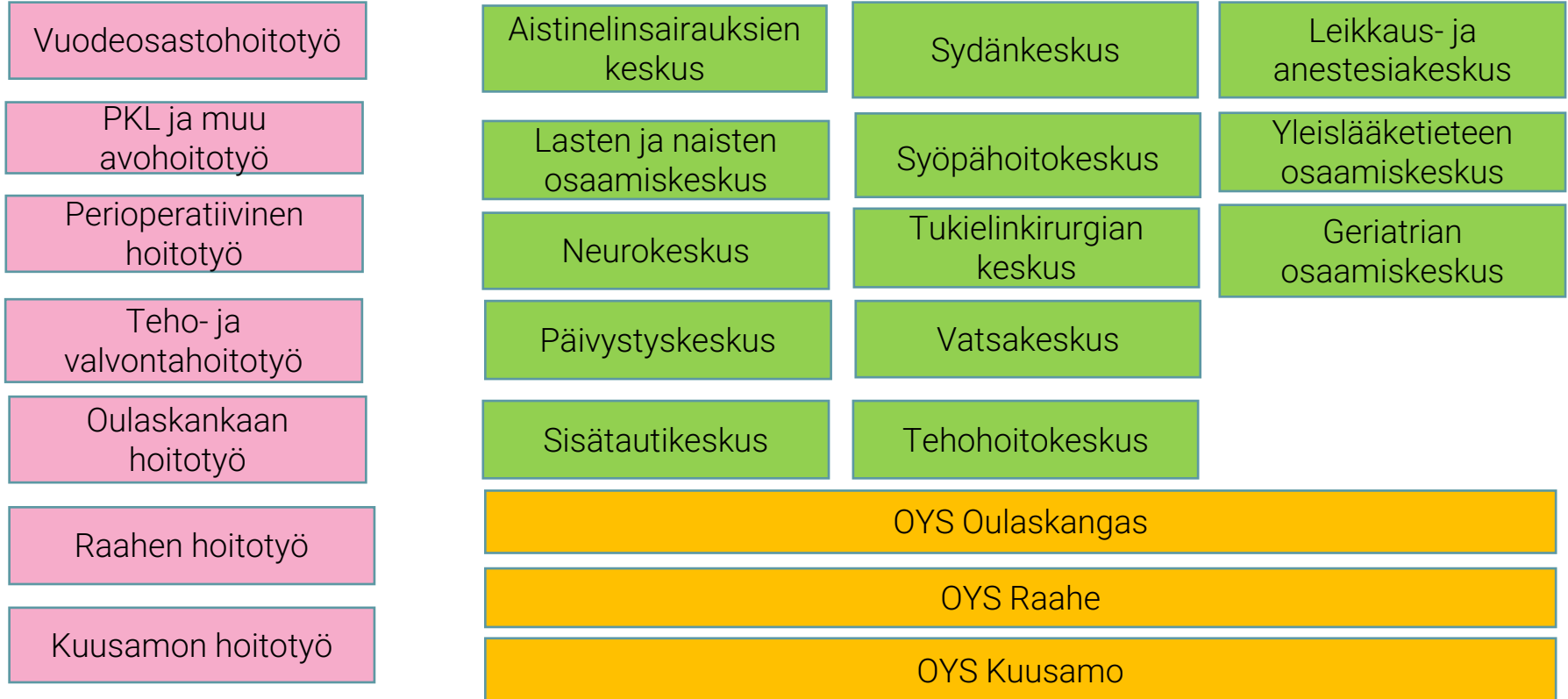
Ensihoito

Pohjois-Pohjanmaan ensihoitokeskus

OYS-Erva ensihoito osaamiskeskus

Sote-valmiuskeskus

OYS somatiikan palvelualue



Vastuuvalmistelijä:
Mervi Koski

Ikäihmisten palveluiden toimialue



Erityistason palvelut

Erityistason palveluissa. Sisältö edellyttää yhteistä keskustelua.

Yhteinen osaamis-keskus

Resurssipooli

Tilannekeskus
Etlääkätieteellinen tuki

Digitoimintakeskus

Toiminnanohjaus-keskus

Turvahälytys-keskus

Yhteiset palvelut

Asiakasohjaus-yksikkö

Omais- ja perhehoidon keskus

Etäkotihoitokeskus

Alueellisesti organisoituvat lähi- ja aluepalvelut
Koillismaa, Oulunkaari, Oulu, Lakeus, Rannikko, Eteläinen

Ikäkeskus

Kotiin annettavat palvelut

Kotisairaala

Arviointi- ja kuntoutusyksikkö

Hoiva-asuminen

Vastuualmistelija:
Johanna Patanen

Perhe- ja psykososiaalisten palveluiden toimialue

YTA-alueen
vaativan
erityistason
palvelut
OT-keskus

Erityistason palvelut

Yhteiset palvelut

OYS Psykiatria

Psykiatrian monimuotoiset
avopalvelut

Päihdepalvelut

Mielenterveys ja päihde
avopalvelut

Sosiaalipalvelut

Perheoikeudelliset palvelut

Sosiaali- ja
kriisipäivystys

Terveyssoseaalityö

Lastensuojelu

Kotouttava sosiaalityö

Työllistämisen palvelut

Alueellisesti organisoituvat lähi- ja aluepalvelut
Koillismaa, Oulunkaari, Oulu, Lakeus, Rannikko, Eteläinen

Sote/perhekeskus – vastuualuejako
esitellään seuraavalla dialla

Pohjois-Pohjanmaan
hyvinvointialueen
integroidut sote-palvelut

Sote-palvelualue
Oulu, Koillismaa, Oulunkaari,
Lakeus, Rannikko, Eteläinen

Yksikkötaso (sote-keskus)
Terveystieteiden keskus
sote-keskus, joka korvaa nykyiset
terveyskeskukset osittain ja neit. erilliset
sosiaalikeskukset



Alueellisesti organisoituvat lähi- ja aluepalvelut

Koillismaa, Oulunkaari, Oulu, Lakeus, Rannikko, Eteläinen

Sote/perhekeskus

Lapset

- Äitiys- ja lastenneuvola
- Kouluterveydenhuolto
- Koulupsykologi- ja kuraattoripalvelut
- Psykiatrinen sairaanhoitaja
- Kotihoito ja -sairaala
- Sosiaalityö ja -ohjaus
- Taloudellisen tuen palvelut
- Omatoimisuutta tukevat palvelut
- ...

Nuoret

- Opiskelijaterveydenhuolto
- Koulupsykologi- ja kuraattoripalvelut
- Psykiatrinen sairaanhoitaja
- Päihdepalvelut
- Kotihoito ja -sairaala
- Sosiaalityö ja -ohjaus
- Taloudellisen tuen palvelut
- Omatoimisuutta tukevat palvelut
-

Työikäiset

- Työttömien terveystarkastukset
- Mielenveyspalvelut
- Päihdepalvelut
- Kotihoito ja -sairaala
- Sosiaalityö ja -ohjaus
- Taloudellisen tuen palvelut
- Omatoimisuutta tukevat palvelut
- ...

YTA-alueen
vaativan
erityistason
palvelut
OT-keskus

Perhe- ja psykososiaalisten palveluiden toimialue



Erityistason yhteiset palvelut

Oulu

Oulun-
kaari

Koillis-
maa

Lakeus

Rannikko

Oulun
eteläinen

Yhteiset alueelliset palvelut

Alueelliset osaamiskeskukset

Alueelliset osaamiskeskukset

Alueelliset osaamiskeskukset

Alueelliset osaamiskeskukset

Psykiatria

Päihdepalvelut

Sosiaalipalvelut

Sosiaali- ja kriisipäivystys

Sote/Perhe keskus

Sote/Perhe keskus

Sote/Perhe keskus

Sote/Perhe keskus

Sote/Perhe keskus

Sote/Perhe keskus

Lapset

Nuoret

Työikäiset

Lapset

Nuoret

Työikäiset

Lapset

Nuoret

Työikäiset

Lapset

Nuoret

Työikäiset

Lapset

Nuoret

Työikäiset

Lapset

Nuoret

Työikäiset

Vastuuvalmistelijat:
Päivi Peltokorpi

Terveyden ja sairaanhoidon palveluiden toimialue



TTH

Kokonaisulkoistus
(kilpailutus koko alueelle)

Kokonaisulkoistus ja kilpailu alueittain

Hybridimalli (omaa toimintaa osittain ja osittain kilpailutettua)

Siirtymäaika nykyisellä sopimuksella

Digitaalinen sote-keskus

Ohjaus/neuvonta (chat yms.)

Hoitajien ja lääkäreiden vastaanottojen etäratkaisut

Konsultaatiot

24/7/365

Tehpa/arviointi-työskentely/vuodeosastojen tuki

Alueellisesti organisoituvat lähi- ja aluepalvelut
Koillismaa, Oulunkaari, Oulu, Lakeus, Rannikko, Eteläinen

Vastaanotto- ja hoitotoiminta
Infektioiden torjunta

Suun terveydenhuolto

Vuodeosastot

Vammaispalveluiden toimialue

OT-
Kes-
kus

Eryytason palvelut

OYS Konsti
Tutkimus ja arviointi

OYS Konsti
Kuntoutus

Yhteiset palvelut

Vammaispalveluiden
osaamiskeskus

Asumispalvelut

Henkilökohtaisen avun
keskus

Perhe- ja omaishoidon
keskus

Matkakeskus

Apuvälineet ja asunnon
muutostyöt

Alueellisesti organisoituvat lähi- ja aluepalvelut
Koillismaa, Oulunkaari, Oulu, Lakeus, Rannikko, Eteläinen

Vammaisten ohjauspalvelut

Asumisyksiköt

Päivä- ja työtoimintayksiköt

Pohjois-Pohjanmaan
hyvinvointialueen
integroidut sote-palvelut

Sote-palvelualue
Oulu, Koillismaa, Oulunkaari,
Lakeus, Rannikko, Eteläinen

Yksikkötaso (sote-keskus)
Yksiköllisesti toimiva
sote-keskus, joka tarjoaa nykyiset
terveyskeskusten ja mm. erilaiset
sosiaalipalvelut



Matriisimaiset toiminnot

Kuntoutus

Diagnostiikka

Sairaala-apteekki

Välinehuolto

Kuntoutus

Vastuuvalmistelijä Kaj Sundqvist



AAK Organisaatio 2018 suunnitelma

AAK Ohjauskeskus (OKe)

Lääkärit/terapeutit/kotihoito tekee ja lähettää tänne:
-> lähetteet/suosituksset
-> hoito- ja kuntoutussuunnitelmat
=> Palvelutarpeen arviointi/asiakassuunnitelma (A, B tai C)

AAK Maakuntakeskukset (MaKe)

POHJOINEN (Kuusamo?) (palveluyksikkö)

-> laajat toimintakykyarviot → perusapuvälineet → huolto

KESKINEN (Oulu) (palveluyksikkö)

-> laajat sekä erityisosaamista vaativat toimintakykyarviot
→ kaikki apuvälineet, ml. lasten apuvälineet & sähköiset liikkumisen apuvälineet
→ huolto

ETELÄINEN (Ylivieska?) (palveluyksikkö)

-> laajat toimintakykyarviot → perusapuvälineet → huolto

AAK Palvelupisteet (PaPi) (sovitut kunnat/kuntayhtymät)

SoTe-keskuksissa

= apuvälinelainaamo
-> terapeutti tai AAK:in kouluttama terveydenhoitoalan ammattihenkilö tekee suppean arvion
-> rollaattorit, suihkutuolit, WC-istuinkorotukset, kyynärsauvat,..

C

asiakasseteli

maksusitoumus

maksusitoumus

palvelun osto

P T
A U
L O
V T
E T
L A
U J
N A
- T

Diagnostiikka

Vastuuvalmistelija Jaakko Niinimäki

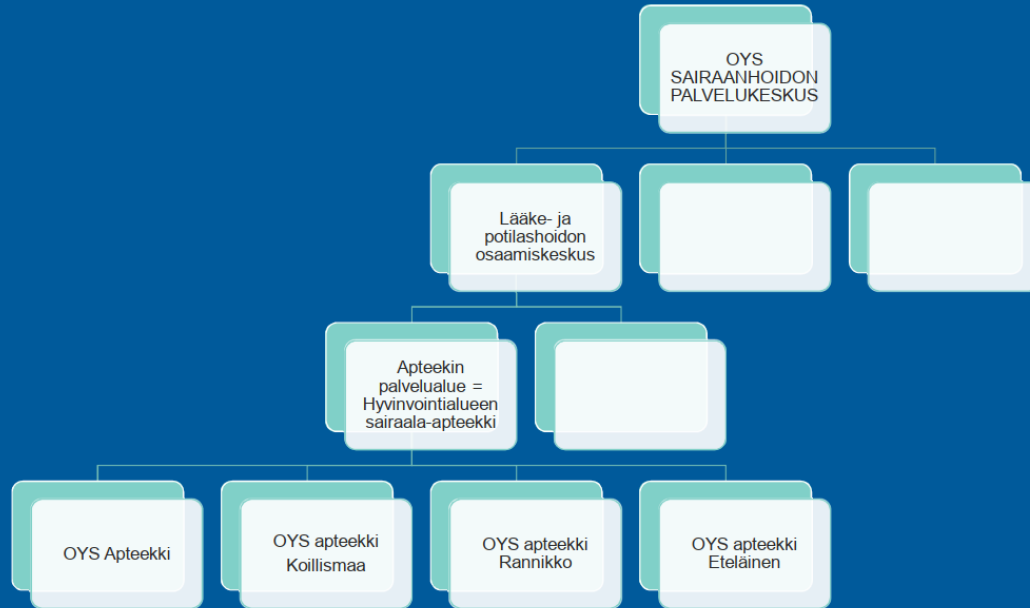
Limitetty 2022 organisaation rakenteisiin, valmis esimiesrakenne, tiivis integraatio OYS



Palveluverkko seuraa muuta terveydenhuollon järjestämistä

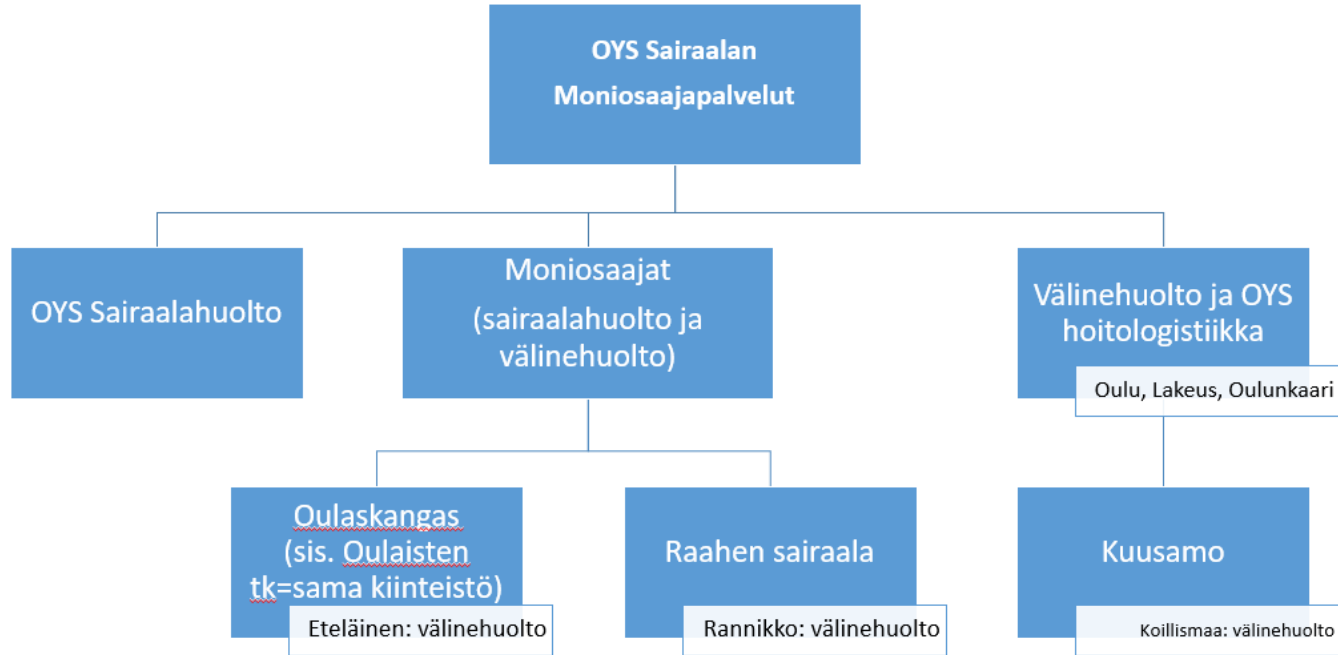
Sairaala-apteekki

Vastuuvalmistelija Sirpa Ämmälä



Välinehuolto

Vastuuvalmistelija Sirpa Aittola



Mitä seuraavaksi?

- Vastuualueiden alainen vastuuyksikkölistaus joulukuussa
- Tarkentavat iteraatiokierrokset
- Jatkossa painopiste rakenteista toiminnallisuuteen, strategiatyöhön ja uusiin toimintamalleihin
- Profioiden sekä yliopistollinensairaala - toiminnon roolin selkeyttäminen
- Hallintosääntö